

# 中方县房溪 河道管理范围划定图集

(审定稿)

批准单位：中方县人民政府

审核单位：怀化市水利局

怀化市自然资源和规划局

初审单位：中方县水利局

中方县自然资源局

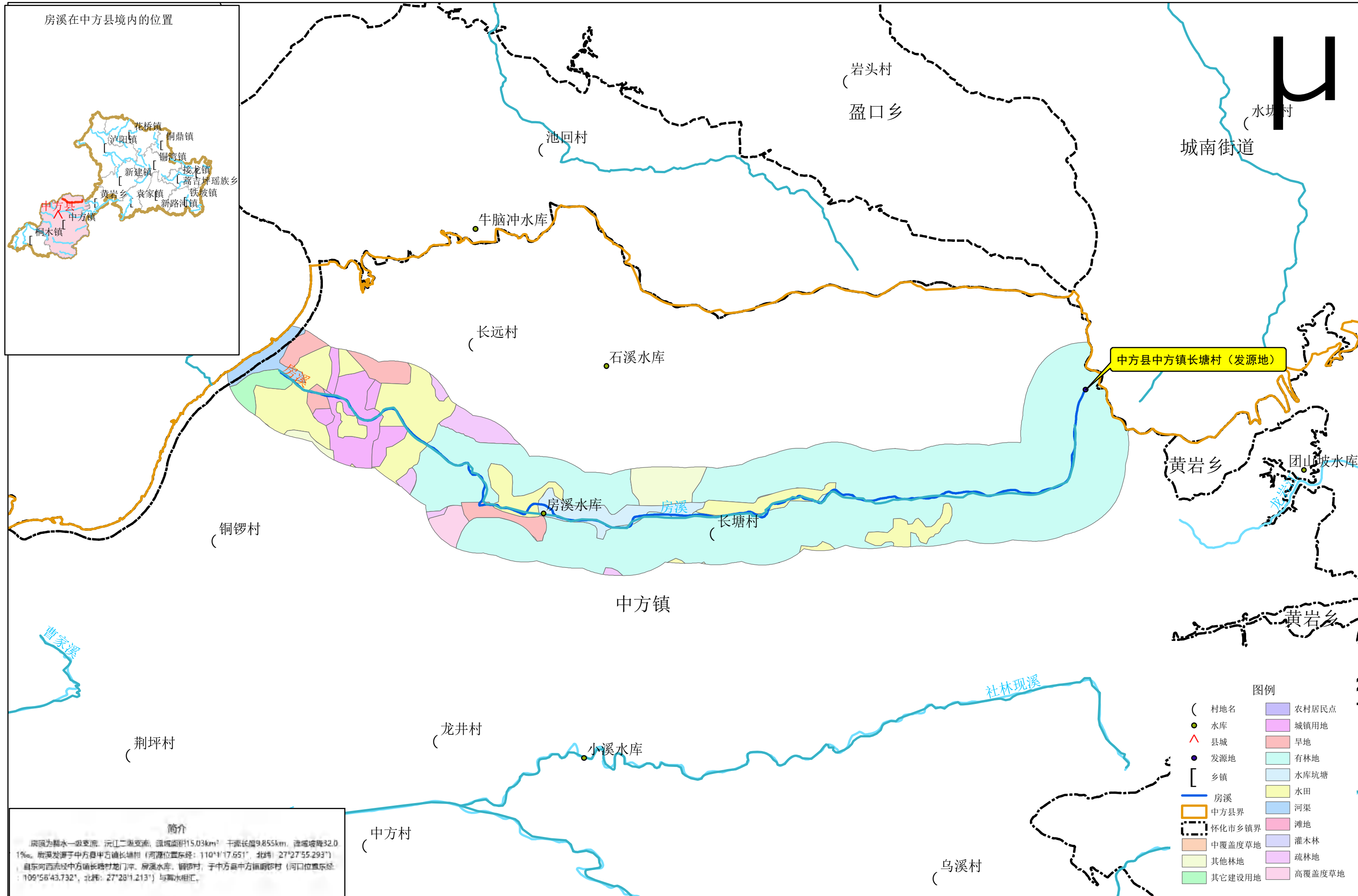
编制单位：湖南新思维工程咨询勘测设计院有限公司

二〇二五年六月

# 目录

图一 中方县流域位置图.....	01
图二 房溪河道管理范围划定总图.....	02
图三 房溪河道管理范围划定图（1/8）（划定范围：花背村、池回村、铜锣村、长塘村、长远村）.....	03
图四 房溪河道管理范围划定图（2/8）（划定范围：长塘村、长远村）.....	04
图五 房溪河道管理范围划定图（3/8）（划定范围：长塘村）.....	05
图六 房溪河道管理范围划定图（4/8）（划定范围：长塘村）.....	06
图七 房溪河道管理范围划定图（5/8）（划定范围：长塘村）.....	07
图八 房溪河道管理范围划定图（6/8）（划定范围：长塘村）.....	08
图九 房溪河道管理范围划定图（7/8）（划定范围：水垅村、乌溪村、长塘村）.....	09
图十 房溪河道管理范围划定图（8/8）（划定范围：水垅村、乌溪村、长塘村、长远村）.....	10

# 中方县房溪流域位置图

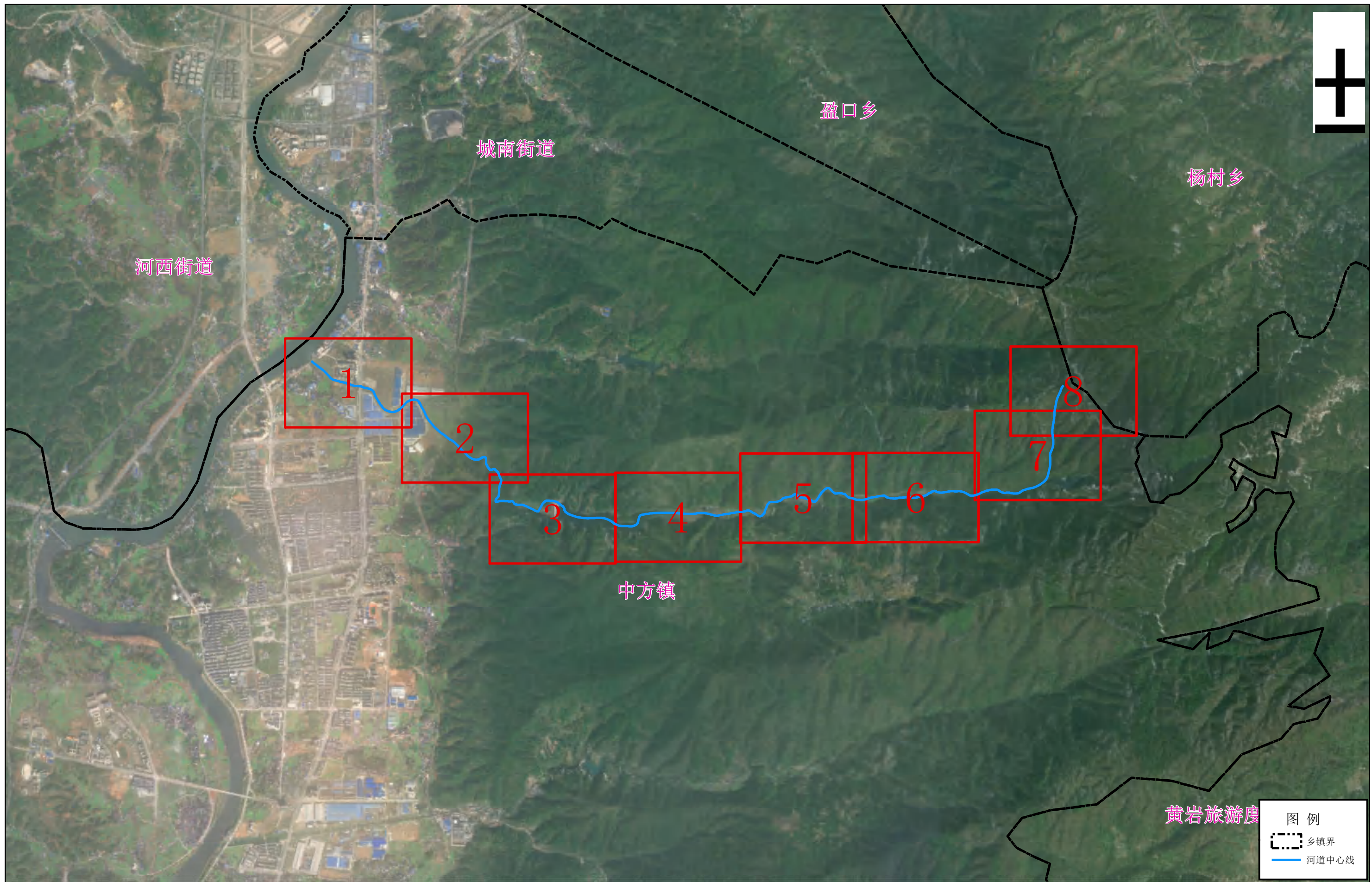


**简介**  
 房溪为韩水一级支流，沅江二级支流，流域面积15.03km<sup>2</sup>，干流长度9.855km，流域坡降32.01‰。房溪发源于中方县中方镇长塘村（河源位置东经：110°1'17.651"，北纬：27°27'55.293"），自东向西流经中方镇长塘村龙门冲、房溪水库、铜锣村，于中方县中方镇铜锣村（河口位置东经：109°58'43.732"，北纬：27°28'1.213"）与韩水相汇。

- 图例**
- ( ) 村地名
  - 水库
  - ▲ 县城
  - 发源地
  - [ ] 乡镇
  - 房溪
  - 中方县界
  - - - 怀化市乡镇界
  - 中覆度草地
  - 其他林地
  - 其它建设用地
  - 农村居民点
  - 城镇用地
  - 旱地
  - 有林地
  - 水库坑塘
  - 水田
  - 河渠
  - 滩地
  - 灌木林
  - 疏林地
  - 高覆度草地



# 房溪河道管理范围划定总图



中方县水利局  
中方县自然资源局

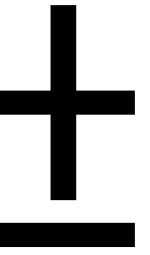
批准单位：中方县人民政府      审核单位：怀化市水利局、自然资源和规划局  
2024年12月划界  
CGCS2000国家大地坐标系，中央经线111°  
1985国家高程基准

1:35000

制图单位：湖南新思维工程咨询勘测设计院  
制图者：陈杨  
检查者：周山青



# 房溪河道管理范围划定图1/8



图例	
	管理范围告示牌
	管理范围公共界桩
	管理范围界桩
	下游河道划界成果
	河流方向
	管理范围线
	管理范围辅助线
	河道中心线
	洪水水位线
	河道大断面桩号线
	堤脚线
	乡镇界

中方县水利局  
中方县自然资源局

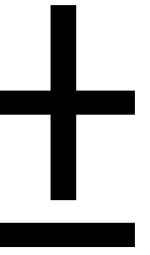
批准单位：中方县人民政府      审核单位：怀化市水利局、自然资源和规划局  
2024年12月划界  
CGCS2000国家大地坐标系，中央经线111°  
1985国家高程基准

1:3000

制图单位：湖南新思维工程咨询勘测设计院  
制图者：陈杨  
检查者：周山青



# 房溪河道管理范围划定图2/8



图例	
m	管理范围告示牌
!	管理范围公共界桩
!	管理范围界桩
—	下游河道划界成果
→	河流方向
—	管理范围线
- - -	管理范围辅助线
—	河道中心线
—	洪水位线
—	河道大断面桩号线
- - -	堤脚线
- - -	乡镇界

中方县水利局  
中方县自然资源局

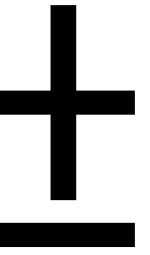
批准单位：中方县人民政府      审核单位：怀化市水利局、自然资源和规划局  
2024年12月划界  
CGCS2000国家大地坐标系，中央经线111°  
1985国家高程基准

1:3000

制图单位：湖南新思维工程咨询勘测设计院  
制图者：陈杨  
检查者：周山青



# 房溪河道管理范围划定图3/8



- 图例**
- m 管理范围告示牌
  - ! 管理范围公共界桩
  - ! 管理范围界桩
  - 下游河道划界成果
  - 河流方向
  - 管理范围线
  - - - 管理范围辅助线
  - 河道中心线
  - 洪水位线
  - 河道大断面桩号线
  - 堤脚线
  - 乡镇界

中方县水利局  
中方县自然资源局

批准单位：中方县人民政府      审核单位：怀化市水利局、自然资源和规划局  
2024年12月划界  
CGCS2000国家大地坐标系，中央经线111°  
1985国家高程基准

1:3000

制图单位：湖南新思维工程咨询勘测设计院  
制图者：陈杨  
检查者：周山青



# 房溪河道管理范围划定图4/8

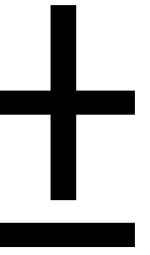


图 例	
	管理范围告示牌
	管理范围公共界桩
	管理范围界桩
	下游河道划界成果
	河流方向
	管理范围线
	管理范围辅助线
	河道中心线
	洪水位线
	河道大断面桩号线
	堤脚线
	乡镇界

中方县水利局  
中方县自然资源局

批准单位：中方县人民政府      审核单位：怀化市水利局、自然资源和规划局  
 2024年12月划界  
 CGCS2000国家大地坐标系，中央经线111°  
 1985国家高程基准

1:3000

制图单位：湖南新思维工程咨询勘测设计院  
 制图者：陈杨  
 检查者：周山青



# 房溪河道管理范围划定图5/8

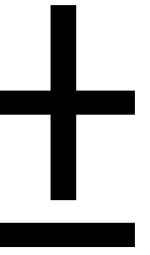


图 例	
m	管理范围告示牌
!	管理范围公共界桩
!	管理范围界桩
— (pink)	下游河道划界成果
→ (blue)	河流方向
— (red)	管理范围线
- - - (red)	管理范围辅助线
— (blue)	河道中心线
— (yellow)	洪水水位线
— (orange)	河道大断面桩号线
- - - (black)	堤脚线
- · - · (black)	乡镇界

中方县水利局  
中方县自然资源局

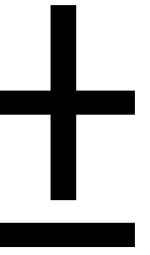
批准单位：中方县人民政府      审核单位：怀化市水利局、自然资源和规划局  
 2024年12月划界  
 CGCS2000国家大地坐标系，中央经线111°  
 1985国家高程基准

1:3000

制图单位：湖南新思维工程咨询勘测设计院  
 制图者：陈杨  
 检查者：周山青



# 房溪河道管理范围划定图6/8



图例	
m	管理范围告示牌
! (green)	管理范围公共界桩
! (red)	管理范围界桩
— (pink)	下游河道划界成果
→ (blue)	河流方向
— (red)	管理范围线
- - - (red)	管理范围辅助线
— (blue)	河道中心线
— (yellow)	洪水位线
— (orange)	河道大断面桩号线
- - - (black)	堤脚线
- - - (black)	乡镇界

中方县水利局  
中方县自然资源局

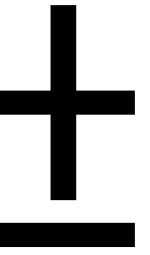
批准单位：中方县人民政府      审核单位：怀化市水利局、自然资源和规划局  
2024年12月划界  
CGCS2000国家大地坐标系，中央经线111°  
1985国家高程基准

1:3000

制图单位：湖南新思维工程咨询勘测设计院  
制图者：陈杨  
检查者：周山青



# 房溪河道管理范围划定图7/8



图例	
	管理范围告示牌
	管理范围公共界桩
	管理范围界桩
	下游河道划界成果
	河流方向
	管理范围线
	管理范围辅助线
	河道中心线
	洪水水位线
	河道大断面桩号线
	堤脚线
	乡镇界

中方县水利局  
中方县自然资源局

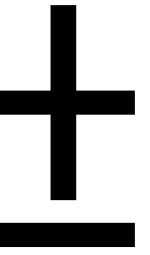
批准单位：中方县人民政府      审核单位：怀化市水利局、自然资源和规划局  
 2024年12月划界  
 CGCS2000国家大地坐标系，中央经线111°  
 1985国家高程基准

1:3000

制图单位：湖南新思维工程咨询勘测设计院  
 制图者：陈杨  
 检查者：周山青



# 房溪河道管理范围划定图8/8



## 图例

- 管理范围告示牌
- 管理范围公共界桩
- 管理范围界桩
- 下游河道划界成果
- 河流方向
- 管理范围线
- 管理范围辅助线
- 河道中心线
- 洪水位线
- 河道大断面桩号线
- 堤脚线
- 乡镇界

中方县水利局  
中方县自然资源局

批准单位：中方县人民政府      审核单位：怀化市水利局、自然资源和规划局  
2024年12月划界  
CGCS2000国家大地坐标系，中央经线111°  
1985国家高程基准

1:3000

制图单位：湖南新思维工程咨询勘测设计院  
制图者：陈杨  
检查者：周山青